

随时随地 如您所需



欧力全球

- |               |                 |                  |
|---------------|-----------------|------------------|
| OLI AUSTRALIA | OLI ITALY       | OLI RUSSIA       |
| OLI BENELUX   | OLI KOREA       | OLI SOUTH AFRICA |
| OLI BRAZIL    | OLI MALAYSIA    | OLI SPAIN        |
| OLI CHINA     | OLI MALTA       | OLI THAILAND     |
| OLI FRANCE    | OLI MEXICO      | OLI TURKEY       |
| OLI GERMANY   | OLI MIDDLE EAST | OLI UK           |
| OLI INDIA     | OLI NORDIC      | OLI USA          |
| OLI INDONESIA | OLI POLAND      | OLI VIETNAM      |



a WOLONG company

绍兴欧力-卧龙振动机械有限公司

浙江省绍兴市上虞区人民西路1801号

0575-82176722 0575-82176599

winfo@wolong.com

www.oli-wolong.com



微信公众号



网站

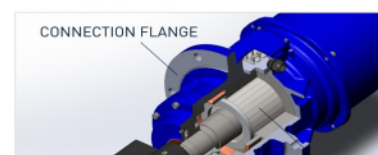
版本号: V23.10

FD “法兰驱动”系列

侧板电机专为水平和倾斜式振动筛设计



适用于  
各类水平  
和倾斜式振动筛



维护方便

简单，直观的设计：不需要液压和外置驱动设备。  
通过几颗螺栓即能快速、简单的更换侧板电机；  
终身无需加油脂；轻松改变振动强度。



安装快捷

“即插即用”的安装方式和传统的驱动系统相比较：  
所有必须的驱动部件已安装在侧板电机内部。



持久耐用

坚实的设计和高质量的用料  
保证了持久的使用寿命。



a WOLONG company

采石&采矿  
回收用振动器







## FD 6极 - 法兰驱动 - 380V - 50Hz

型号	机座号	激振力		转速 r/min	重量 kg	功率 kW	电流 A	电缆接头 Cable Gland
		kg	kN					
MVE3700/1N-FD-80AX A	80	3577	36	1000	182	3.06	7.5	M25*1.5
MVE4500/1N-FD-80AX A	80	4500	43	1000	205	3.06	7.5	M25*1.5
MVE5500/1N-FD-80AX A	80	5360	52	1000	243	4.35	12	M25*1.5
(Δ)								
MVE6500/1N-FD-85BE B	85	6557	64	1000	267	5	13.2	M25*1.5
MVE8500/1N-FD-90BP A	90	8480	82	1000	334	5.1	14	M32*1.5
MVE10000/1N-FD-91BP B	91	10170	100	1000	418	5.5	13	M32*1.5
MVE13000/1N-FD-91BP B	91	13276	130	1000	443	7	17.2	M32*1.5
MVE15000/1N-FD-105 B	105	15077	144	1000	674	11	21	M32*1.5
MVE17500/1N-FD-105 B	105	17855	176	1000	700	11	21	M32*1.5
MVE19500/1N-FD-105 B	105	20056	199	1000	720	12	24	M32*1.5
MVE22000/1N-FD-110 B	110	22730	223	1000	900	16	28	M32*1.5
MVE25000/1N-FD-110 B	110	25879	250	1000	975	16	28	M32*1.5



## FD 8极 - 法兰驱动 - 380V - 50Hz

型号	机座号	激振力		转速 r/min	重量 kg	功率 kW	电流 A	电缆接头 Cable Gland
		kg	kN					
MVE2601/075N-FD-80AX A	80	2531	25	750	207	1.75	6	M25*1.5
MVE3001/075N-FD-80AX A	80	3015	30	750	232	3.65	10	M25*1.5
(Δ)								
MVE7001/075N-FD-91BPA	91	6970	69	750	421	6.6	15.5	M32*1.5
MVE10001/075N-FD-91BPA	91	10557	103	750	533	7.4	21.3	M32*1.5
MVE13501/075N-FD-105 B	105	13822	135	750	753	8.4	20	M32*1.5
MVE16001/075N-FD-105 A	105	16364	160	750	860	10	27	M32*1.5
MVE18001/075N-FD-105 A	105	18509	181	750	900	10	27	M32*1.5
MVE 20001/075N-FD-110 B	110	20324	199	750	1020	11	30	M32*1.5

图1 侧板振动电机外形安装图 (80AX A)

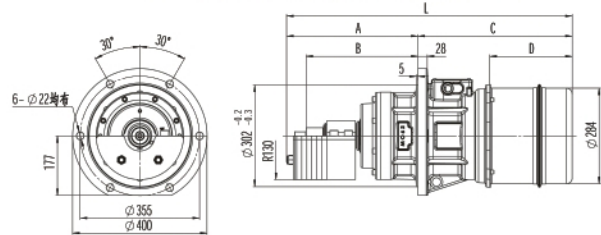


图3 侧板振动电机外形安装图 (SIZE90 91 A)

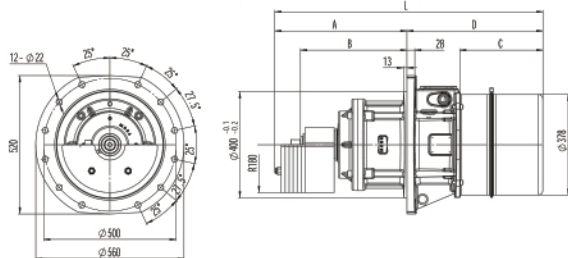


图2 侧板振动电机外形安装图 (SIZE85BE B)

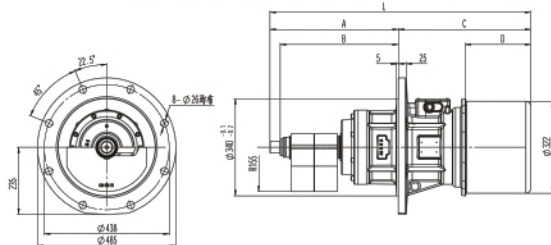
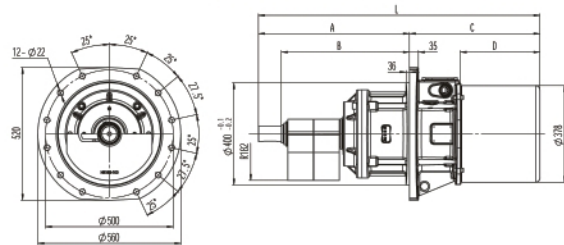


图4 侧板振动电机外形安装图 (SIZE90 91 B)



## 安装尺寸

6极 - 安装尺寸 (mm)

型号	机座号	A	B	C	D	L	O型圈	安装螺钉	轴端类型	图号
MVE3700/1N-FD-80AX A	80	371	333	457	243	828	φ304*φ3.53	M20	a	图1
MVE4500/1N-FD-80AX A	80	391	333	459	245	850	φ304*φ3.53	M20	a	图1
MVE5500/1N-FD-80AX A	80	449	333	521	287	970	φ304*φ3.53	M20	a	图1
MVE6500/1N-FD-85BE B	85	450	414	464	230	914	φ342.27*φ6.99	M24	b	图2
MVE8500/1N-FD-90BP A	90	411	347	460	261	871	φ405*φ6.99	M20	b	图3
MVE10000/1N-FD-91BP B	91	541.5	451.5	473	274	1014.5	φ405*φ6.99	M20	c	图4
MVE13000/1N-FD-91BP B	91	591.5	501.5	513	314	1104.5	φ405*φ6.99	M20	c	图4
MVE15000/1N-FD-105 B	105	675	585	520	250	1195	φ481.46*φ5.33	M24	c	图5
MVE17500/1N-FD-105 B	105	675	585	520	250	1195	φ481.46*φ5.33	M24	c	图5
MVE19500/1N-FD-105 B	105	675	585	520	250	1195	φ481.46*φ5.33	M24	c	图5
MVE 22000/1N-FD-110 B	110	675	585	559	289	1234	φ506.86*φ5.33	M24	c	图7
MVE25000/1N-FD-110 B	110	675	585	559	289	1234	φ506.86*φ5.33	M24	c	图7

8极 - 安装尺寸 (mm)

机座号	A	B	C	D	L	O型圈	安装螺钉	轴端类型	图号	
MVE2601/075N-FD-80AX A	80	391	333	459	245	850	φ304*φ3.53	M20	a	图1
MVE3001/075N-FD-80AX A	80	466	333	521	287	987	φ304*φ3.53	M20	a	图1
MVE7001/075N-FD-91BPA	91	488.5	401.5	523	324	1011.5	φ405*φ6.99	M20	b	图3
MVE10001/075N-FD-91BPA	91	588.5	531.5	613	414	1234.5	φ405*φ6.99	M20	c	图3
MVE13501/075N-FD-105 B	105	675	585	520	250	1195	φ481.46*φ5.33	M24	c	图5
MVE16001/075N-FD-105 A	105	747	657	637	280	1384	φ481.46*φ5.33	M24	c	图6
MVE18001/075N-FD-105 A	105	747	657	637	280	1384	φ481.46*φ5.33	M24	c	图6
MVE 20001/075N-FD-110 B	110	675	585	559	289	1234	φ506.86*φ5.33	M24	c	图7

\*O型圈、安装螺钉非标配

侧板振动电机轴端联轴尺寸

类型	N	M	O	ΦP
a	34	30.5	8	25
b	36 ±0.2	30.5 ±0.2	12 H8	40 G6
c	90	60	18	60

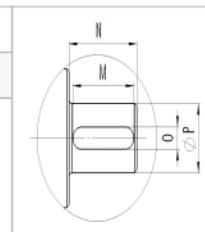


图5 侧板振动电机外形安装图 (SIZE105 B)

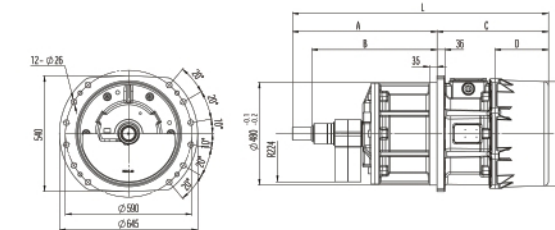


图6 侧板振动电机外形安装图 (SIZE105 A)

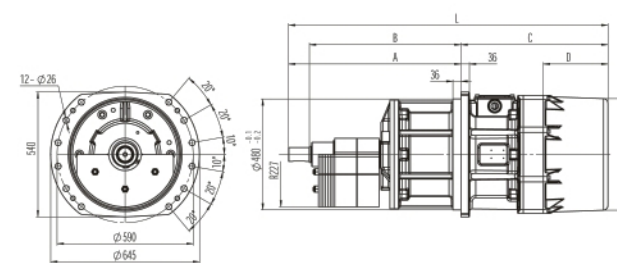
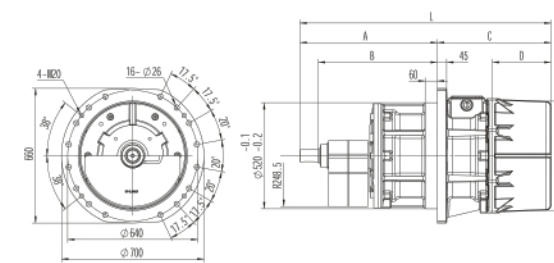
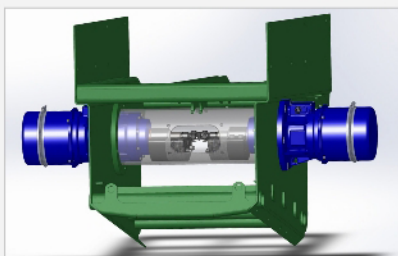


图7 侧板振动电机外形安装图 (SIZE110 B)



FD系列是专为水平和倾斜式振动筛设计的侧板电机；



装有两台侧板电机的水平筛

### 固定站

侧板驱动技术可应用于水平和倾斜式振动筛。常见的应用包括物料的分级、给料和脱水。

### 移动破碎站

柴油发动机可以给振动电机提供动力，包括装载部分的标准振动电机和振动筛部分的侧板电机。在这个应用中，侧板电机可安装于最大给料能力350-450吨/小时的破碎站，用于初次和二次筛分。

### 初次筛分

- 独立振动双层筛保证了颗粒筛分有效性，优化了颗粒最终分级的品质
- 通过直接将中等颗粒转移至卸料槽，减少了破碎区域的磨损
- 由于破碎前的水平给料，减少了拱桥形成

### 可运输性

- 由于紧凑的尺寸（宽度小于3米）二次筛分单元可以轻松的拆卸和运输
- 二次筛分单元安装于滑道内，可用吊钩升降系统快速装载

侧板电机由变频器控制以保证最佳转速。从而保证了给料效果，确保了正确地颗粒大小和进入破碎机的进料速度，进而提升耐久性和减少维护。此外，使用侧板电机后筛体的重量呈对称分布，方便了提升，加快了安装速度，也大大提升了操作的安全性。

### FD

**应用** 水平和倾斜式振动筛，用于骨料、土壤和矿物加工的振动机械和设备

**问题解决** 避免了传统的轴加油脂润滑结构

### 特点

**输入电压** 380V [50Hz]  
**环境温度** -20°C + 40°C  
**IP** 66  
**热保护** PTC热保护器 130°C  
**绝缘等级** F

应用

优势